

◀ WĄŻ

## GŁOS

TYGRYS ▶



- ★ wybiera gracza do roli  
PTAKA
- ★ wymyśla i opisuje  
SYTUACJĘ
- ★ przydziela postacie  
pozostalym graczom

CITY OF PETRA

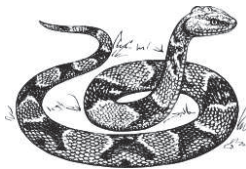
## PTAK



- ★ opisuje działania  
protagonisty
- ★ ogłasza i potwierdza  
KRYZYS

CITY OF PETRA

## WĄŻ



- ★ ogłasza i potwierdza  
KRYZYS
- ★ określa efekt KRYZYSU

CITY OF PETRA

## TYGRYS



- ★ określa REPERKUSJE
- ★ równoważy decyzje  
WĘŻA

CITY OF PETRA

KRYZYS: kiedy protagonista sprzeciwia się działaniu innej postaci lub postać sprzeciwia się działaniu protagonisty. Określ intencje swojej postaci. Wskaż ROLE i ELEMENTY odnoszące się do tego Kryzysu.

## CITY OF PETRA

REPERKUSJE: efekt KRYZYSU prowadzi do innych wydarzeń, łączących SYTUACJĘ z częścią większej historii. Określ szczegóły tej sytuacji. Możesz wziąć pod uwagę następujące kwestie:

- ★ zasada odwrócenia: np. z pechowej sytuacji wyjdzie coś dobrego, sukces może być źródłem kłopotów,
- ★ zbalansowanie decyzji WĘŻA,
- ★ własne wycucie sytuacji.

## CITY OF PETRA

SYTUACJA: określ, gdzie i kiedy scena ma miejsce i jakie postacie są obecne.

Sytuacja powinna zagrażać protagoniście (postaci PTAKA) i zmuszać go do reakcji.

Twórz interesującą sytuację, nie wahaj się wprowadzać nowych elementów świata, opisz scenę, w której już coś się dzieje.

Sytuacja stworzona przez ciebie może być powiązana z poprzednią albo być od niej niezależna, kolejne Sytuacje mogą dzielić minuty, dni, lata.

## CITY OF PETRA

KRYZYS: kiedy protagonista sprzeciwia się działaniu innej postaci lub postać sprzeciwia się działaniu protagonisty. Wskaż ROLE i ELEMENTY utrudniające zrealizowanie intencji postaci PTAKA.

Określ, jaki efekt tu i teraz miało działanie protagonisty. Możesz dowolnie opisać wynik Kryzysu, musisz zaakceptować to, co zostało już określone. Twoim celem jest urozmaicenie życia protagonisty.

## CITY OF PETRA